

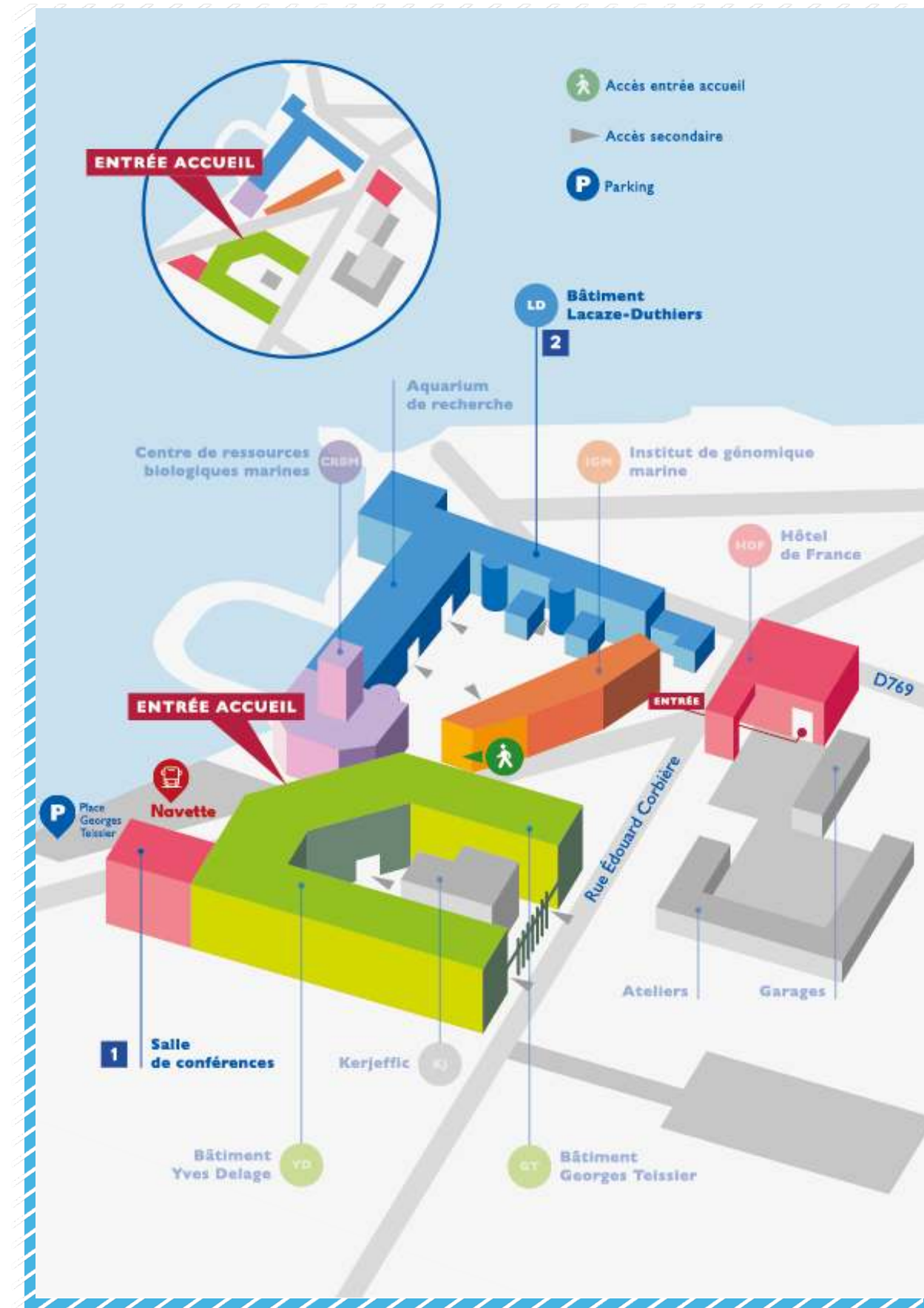
# LICENCE BI-DISCIPLINAIRE BIOLOGIE MODÉLISATION ANALYSE DE DONNÉES

**SAMEDI 7 FÉVRIER 2026**

10H-13H/ 14H - 17H

## AU PROGRAMME

-  **SALLE DE CONFÉRENCES**  
3 sessions 10h30 - 14h - 15h30  
Accueil  
Présentation de la formation
  -  **SALLES D'ENSEIGNEMENT – BÂTIMENT LD**  
Salle de travaux pratiques Biologie
  -  **SITE MARIE GOLDSMITH – DISTANT DE 3 KM**  
Hébergement – espace de vie étudiante  
Salles de cours  
1<sup>er</sup> étage – Mobilité internationale  
2<sup>e</sup> étage – Mathématiques et Modélisation
-  **Navette**  
Départ des navettes Marie Goldsmith pour les personnes non véhiculées





# LICENCE BI-DISCIPLINAIRE BIOLOGIE MODÉLISATION ANALYSE DE DONNÉES



ITINÉRAIRE  
VERS LE PARKING



ITINÉRAIRE  
LE BÂT. MARIE GOLDSMITH

