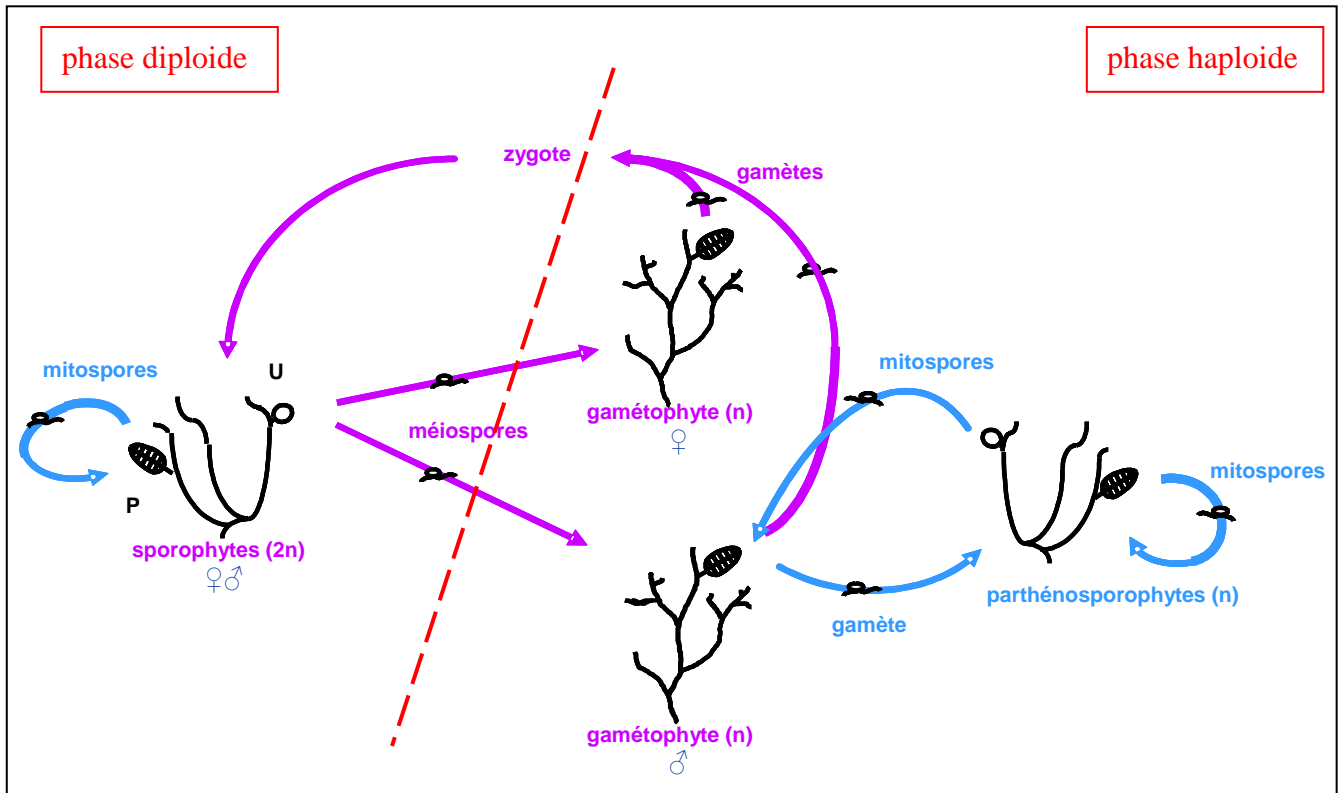
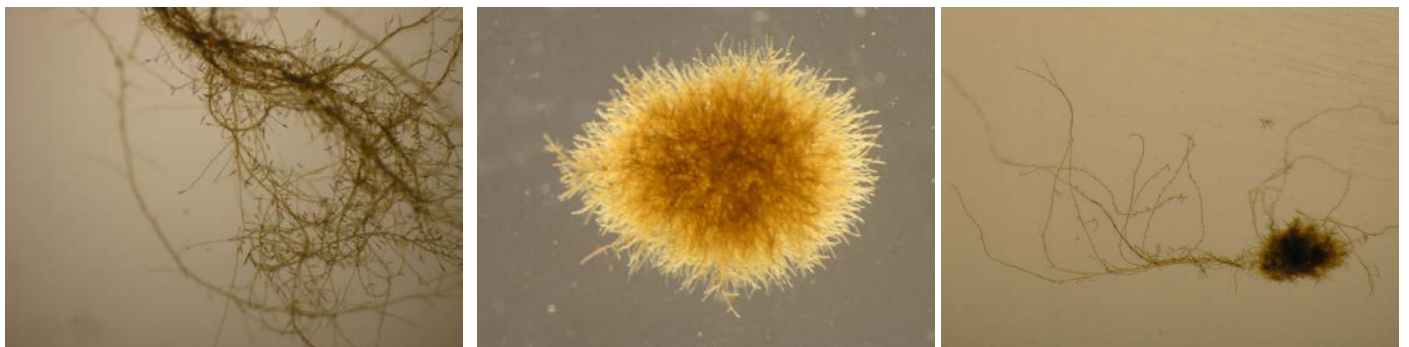


CYCLE DE DEVELOPPEMENT D'ECTOCARPUS SILICULOSUS



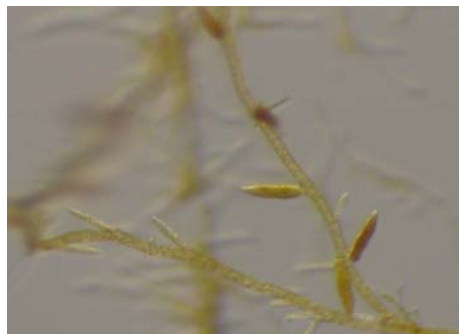
Cycle diplohaplophasique (Phase asexuée - Phase sexuée)



Gamétophyte ♀ ou ♂

Sporophyte (sp) /
parthénosporophyte (psp)

Sp ou psp avec
filaments dressés et sporocystes



Sporocystes pluriloculaires (P)
(sur gamétophytes, on parle de gamétocystes)



Sporocystes uniloculaires (U)